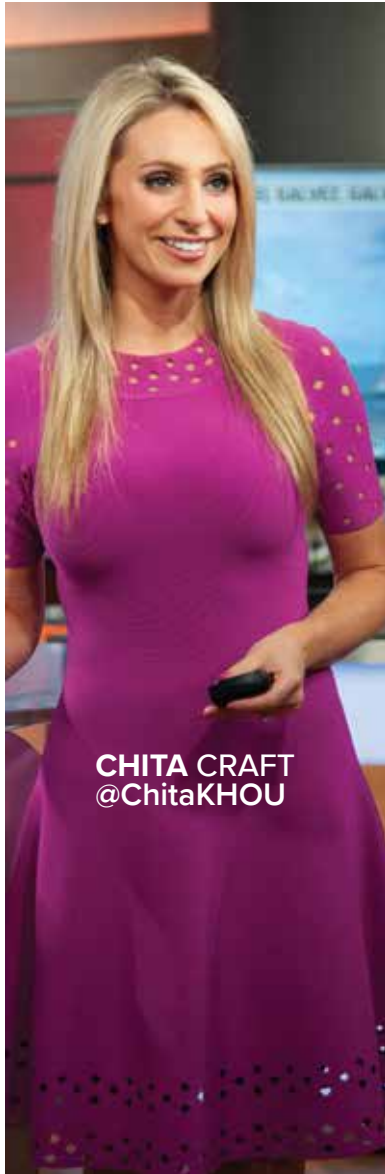




BLAKE MATHEWS
@KHOUBlake11



CHITA CRAFT
@ChitaKHOU



DAVID PAUL
@DavidPaulKHOU

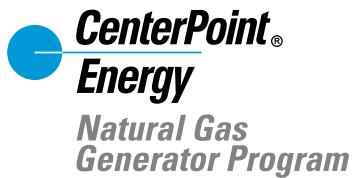


ERIKA LOPEZ
@ErikaLopezKHOU

SEVERE WEATHER GUIDE 2019

Sponsored by:

en inglés y español



Houston's weather affects everything you do – and it happens to be one of my favorite subjects! No other spot in the country has so many people facing so many threats and we're not just talking about hurricane season.

HOUSTON HAS THE MOST DIVERSE WEATHER IN THE U.S.

Seemingly innocent afternoon thunderstorms can turn into major weather events in the blink of an eye. Harris County alone averages well over 100 tornado reports each year. In winter, a little snow, sleet and freezing rain can paralyze the entire region, making driving a nightmare. With all that in the weather mix, we understand you can't trust just anyone to forecast what to expect for your community. That's why we take the job very seriously.

We are **relentless** in searching out and utilizing every high-tech tool available to us to bring you the most accurate and complete information. **One of our most valuable resources is YOU!** What you see and the pictures and video you send to us play a crucial role in the forecast you see on the air every day.

Chita, Blake, Erika and I listen to your calls and we read and respond to your questions and comments. In fact, **consider this your official invitation to join the KHOU 11 Weather Team.** Your pictures and reports, combined with our tools and expertise, come together to deliver a complete weather picture that helps you plan your day and, in some cases, helps you get to a safe place in the nick of time.

We are proud to **Stand for Houston with you** and keep you one step ahead of the next storm.



David Paul
KHOU 11 Chief Meteorologist

HOW CAN YOU BE PART OF THE KHOU 11 WEATHER TEAM? WATCH US ON ALL DIGITAL PLATFORMS; WE ARE ON 24/7.



KHOU 11 • khou.com
or download the **FREE KHOU 11 app**



@KHOU



@KHOU11

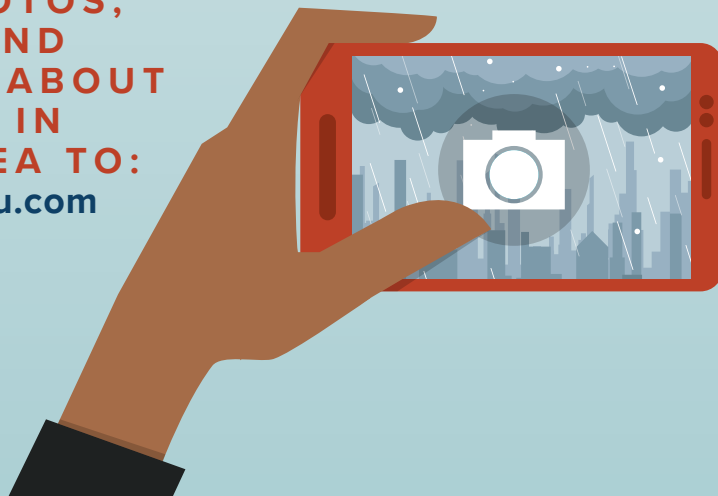


/KHOU11

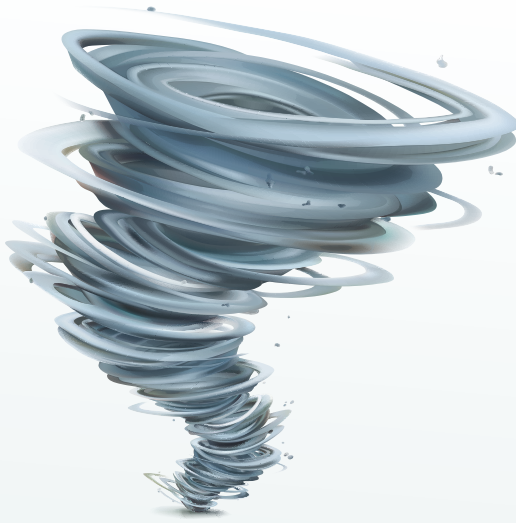


YouTube
(search KHOU 11)

**SEND PHOTOS,
VIDEOS AND
UPDATES ABOUT
WEATHER IN
YOUR AREA TO:
photos@khou.com**



ENHANCED FUJITA SCALE TORNADO RATINGS



EF0

LIGHT
65-85mph
minor or no damage



EF1

MODERATE
86-110mph
moderate damage



EF2

CONSIDERABLE
111-135mph
considerable damage



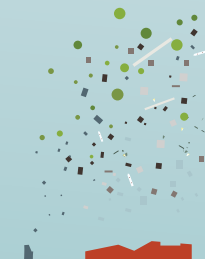
EF3

SEVERE
136-165mph
severe damage



EF4

DEVASTATING
166-200mph
extreme damage



EF5

INCREDIBLE
200+mph
total destruction of buildings

SAFFIR-SIMPSON SCALE HURRICANE RATINGS

HURRICANE SEASON: JUNE 1-NOVEMBER 1



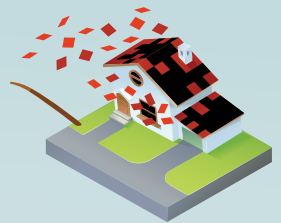
CAT 1

SOME DAMAGE
74-95mph



CAT 2

EXTENSIVE DAMAGE
96-110mph



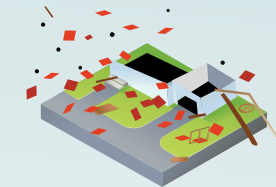
CAT 3

DEVASTATING DAMAGE
111-129mph



CAT 4

CATASTROPHIC DAMAGE
130-156mph

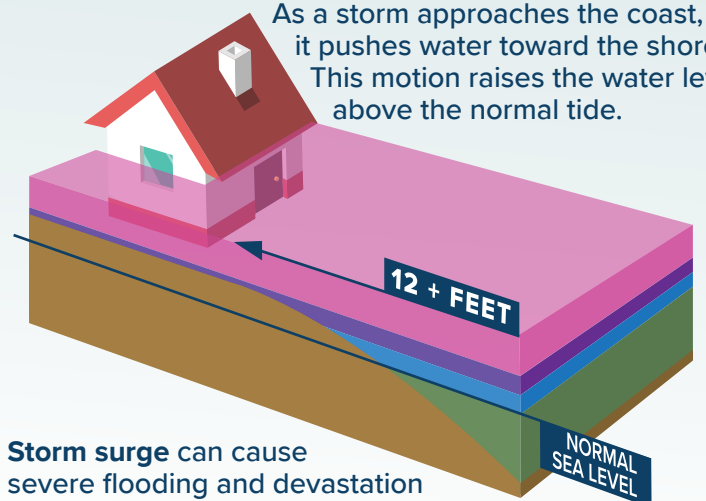


CAT 5

CATASTROPHIC DAMAGE
157+mph

STORM SURGE

As a storm approaches the coast, it pushes water toward the shore. This motion raises the water level above the normal tide.



Storm surge can cause severe flooding and devastation along coastal areas as well as inland.

UNSCRAMBLE THE WORDS ON THE LEFT TO MATCH THEM WITH THE ADJACENT DEFINITIONS!



DONARTO

LOREOTEMSTIGO

URICRAHNE

ORMABERET

CEORFSTA

PICTIAPEIORNT

DECIRNOITP

EDNUSOHRMTR

ARNGIWN

EMRPTUTAERE

UIDIYTMH

A MOBILE, DESTRUCTIVE VORTEX OF VIOLENTLY ROTATING WINDS HAVING THE APPEARANCE OF A FUNNEL-SHAPED CLOUD AND ADVANCING BENEATH A LARGE STORM SYSTEM

AN EXPERT IN OR STUDENT OF METEOROLOGY; A WEATHER FORECASTER

A VIOLENT, TROPICAL, CYCLONIC STORM OF THE WESTERN NORTH ATLANTIC, HAVING WIND SPEEDS OF OR IN EXCESS OF 74 MILES PER HOUR

AN INSTRUMENT MEASURING ATMOSPHERIC PRESSURE

PREDICTION OR ESTIMATE OF A FUTURE EVENT OR TREND

A DEPOSIT ON THE EARTH OF HAIL, MIST, RAIN, SLEET, OR SNOW

A STATEMENT MADE ABOUT THE FUTURE

A TRANSIENT STORM OF LIGHTNING AND THUNDER, USUALLY WITH RAIN AND GUSTY WINDS, SOMETIMES WITH HAIL OR SNOW, PRODUCED BY CUMULONIMBUS CLOUDS

A NOTICE OR BULLETIN THAT ALERTS THE PUBLIC TO AN IMMINENT HAZARD

DEGREE OF HOTNESS OR COLDNESS MEASURED ON A DEFINITE SCALE

ATMOSPHERIC MOISTURE



FOR PUZZLE ANSWERS AND OTHER COOL STUFF, ASK YOUR PARENTS TO GO TO KHOU.COM/HURRICANE.

CAN YOU FIND ALL TWENTY-ONE 2019 STORM NAMES IN THE PUZZLE BELOW?

P	A	N	D	R	E	A	T	I	O	N	Z	L	U	P	Y	U	M	B
G	S	G	S	E	M	M	E	L	I	S	S	A	K	R	S	T	R	E
L	A	A	E	Y	M	K	S	R	I	A	D	V	R	C	T	Y	F	Y
O	G	A	B	R	I	E	L	L	E	L	A	E	G	A	R	R	I	E
R	Z	R	A	V	F	M	D	N	E	S	J	E	H	R	Z	U	E	V
E	S	I	S	O	E	D	I	M	A	A	E	D	A	E	S	U	R	A
N	N	V	L	Q	N	D	I	L	G	G	N	B	B	L	N	V	I	Q
Z	C	B	A	A	Y	L	O	I	L	E	L	R	A	N	E	M	N	X
O	A	Z	N	Q	L	V	W	R	O	Y	R	T	R	S	S	A	N	Y
P	L	R	Y	E	P	A	O	N	I	E	N	S	R	D	T	I	Y	E
M	E	D	T	W	E	N	D	Y	I	A	T	E	R	M	O	I	T	B
F	R	A	N	Y	N	R	Z	B	H	O	N	D	F	J	R	A	E	Y
N	R	E	B	E	K	A	H	C	T	I	O	K	A	R	E	N	E	N
W	A	T	A	N	Y	A	H	U	M	B	E	R	T	O	A	R	N	I

- | | |
|-----------|-----------|
| Andrea | Nestor |
| Barry | Olga |
| Chantal | Pablo |
| Dorian | Rebekah |
| Erin | Sebastien |
| Fernand | Tanya |
| Gabrielle | Van |
| Humberto | Wendy |
| Imelda | |
| Jerry | |
| Karen | |
| Lorenzo | |
| Melissa | |



CONNECT THE DOTS



TAKE A PHOTO OF YOUR FINISHED ARTWORK AND HAVE YOUR PARENTS SEND IT TO PHOTOS@KHOU.COM. WE MAY SHOW IT ON KHOU 11 DURING OUR NEWSCAST!



COLOR BY NUMBER

- 1-BLACK
- 2-LIGHT BLUE
- 3-BLUE
- 4-GREEN
- 5-YELLOW
- 6-RED
- 7-ORANGE
- 8-VIOLET

BE PREPARED

KHOU 11 Stands for Pets

Don't forget to plan for your pets during severe weather.

Identify a place outside the disaster area where you may have to leave your pets.

Make sure vaccinations are up-to-date.

Bring your pet indoors or provide shelter during severe weather.

If you must evacuate, pack:

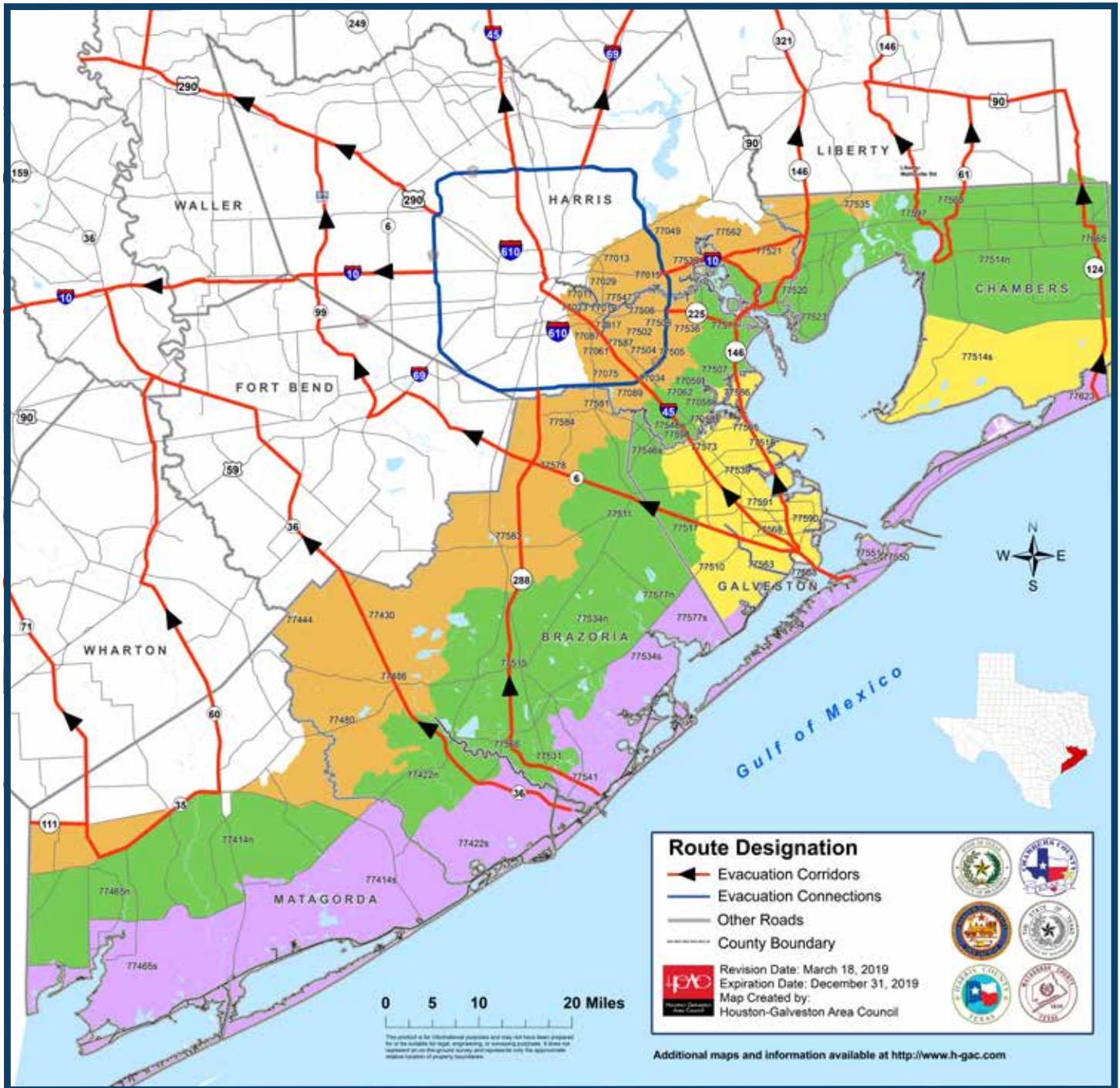
- Food and water
- Immunization records
- Medications
- Carrier or cage
- Leash and collar with ID



BUILD A SUPPLY KIT

HURRICANE EVACUATION MAP

MAPA DE EVACUACIÓN DE HURACANES



Hurricane Evacuation Zip-Zones: Coastal, A, B, C Brazoria, Chambers, Galveston, Harris and Matagorda County

COASTAL ZONE

77414s 77422s 77465s 77534s 77541 77550 77551 77554 77563 77577s 77623

ZIP-ZONE A

77058s 77510 77514s 77518 77539 77563 77565 77568 77573 77586 77590 77591

ZIP-ZONE B

77058n 77059 77062 77414n 77422n 77465n 77507 77511 77514n 77515 77517 77520 77523 77531 77534n 77546n 77546s
77560 77566 77571 77577n 77597 77598 77665

ZIP-ZONE C

77011 77012 77013 77015 77017 77023 77029 77034 77049 77061 77075 77087 77089 77430 77444 77480 77486
77502 77503 77504 77505 77506 77521 77530 77535 77536 77547 77562 77578 77581 77583 77584 77587

HURRICANE TRACKING CHART

MAPA DE RASTREO DE HURACANES

2019

2019 ATLANTIC HURRICANE NAMES

ANDREA > BARRY > CHANTAL > DORIAN > ERIN > FERNAND > GABRIELLE > HUMBERTO > IMELDA > JEROME






 Take a photo of yourself
 using this tracking map
 & send it to
photos@khou.com
 We may use it on our
 weathercast!

Tómese usted una
 fotografía usando
 este mapa & envíela a
photos@khou.com
 ¡La podremos utilizar
 en nuestro noticiero!



HOW TO USE THIS MAP

You can track hurricanes along with the KHOU 11 weather team. It's easy! Just make a note of the latitude and longitude given during weather forecasts on KHOU 11 or on any of our digital platforms. Then, plot the current location of the hurricane on your tracking chart. Once you chart its location, draw the hurricane symbol (☄). Check back daily for new coordinates. Keep this chart on your refrigerator so your whole family can stay informed!



CÓMO USAR ESTE MAPA

Usted puede seguir la trayectoria de los huracanes junto con el equipo meteorológico de KHOU 11. ¡Es fácil! Tan sólo tiene que anotar la latitud y la longitud que se darán durante los pronósticos del tiempo en KHOU 11 o en cualquiera de nuestras plataformas digitales. Después, ubique la posición actual en este mapa de rastreo. Una vez que identifique su posición, dibuje el símbolo (☄) del huracán. Asegúrese de verificar diariamente las nuevas coordenadas. ¡Ponga este mapa en su refrigerador para que toda la familia se mantenga informada!

40
35
30
25
20
15
10

75 70 65 60 55 50

EMERGENCY PHONE NUMBERS

NÚMEROS TELEFÓNICOS DE EMERGENCIA



911
EMERGENCY ONLY
EMERGENCIAS UNICAMENTE



800-368-3749
ENTERGY



713-659-2111
CENTERPOINT ENERGY
NATURAL GAS
GAS NATURAL



713-884-4500
CITY OF HOUSTON OFFICE
OF EMERGENCY MANAGEMENT
OFICINA DE LA ADMINISTRACIÓN DE
EMERGENCIAS DE LA CIUDAD DE HOUSTON



713-526-8300
AMERICAN RED CROSS



713-207-2222
CENTERPOINT ENERGY
ELECTRIC
ELÉCTRICO

REPORT A GAS LEAK
PARA REPORTAR UNA
FUGA DE GAS

2-1-1 TEXAS/UNITED WAY HELPLINE



United Way of Greater Houston

SIGN UP NOW

If you need transportation assistance during an emergency evacuation, now is the time to register. You must register every year, even if you have not moved. Call 2-1-1 or visit the website below.

Si necesita ayuda con la transportación durante una evacuación de emergencia, ahora es el momento para registrarse. Usted debe registrarse cada año, incluso cuando no se haya mudado. Llame al 2-1-1 o visite el siguiente sitio web a continuación.

The 2-1-1 Texas/United Way HELPLINE is our community's go-to resource before, during, and after a storm.

2-1-1

- free and available 24/7 in more than 150 languages
- specialists can provide up-to-the minute information
- resources related to evacuations, food and shelter
- disaster case management, FEMA applications, and more

El 2-1-1 es el Texas/United Way HELPLINE, es el número para pedir ayuda en nuestra comunidad, antes, durante y/o después de una tormenta.

2-1-1

- gratis y disponible las 24 horas, los 7 días a la semana en más de 150 idiomas
- especialistas pueden proveerle información de último minuto
- fuente informativa sobre evacuaciones, alimentos y albergues
- administración en caso de desastre, aplicaciones de FEMA, y más



www.texasstear.org
STATE OF TEXAS EMERGENCY ASSISTANCE REGISTRY
REGISTRO DEL ESTADO DE TEXAS PARA ASISTENCIA EN CASOS DE EMERGENCIA



2-1-1

El clima de Houston afecta todo lo que usted hace – ¡y resulta que es uno de mis temas favoritos! En ningún otro lugar del país tantas personas se enfrentan a tantas amenazas y, no nos referimos solamente a la temporada de huracanes.

HOUSTON TIENE EL CLIMA MÁS DIVERSO DE LOS EE.UU.

Al parecer, son tormentas inocentes de la tarde, pero en un abrir y cerrar de ojos pueden convertirse en eventos climáticos muy serios. Tan sólo en el Condado de Harris se reportan un promedio de más de 100 informes de tornados cada año. En el invierno, un poco de nieve, aguanieve y lluvia helada pueden paralizar toda la región, lo que hace que el manejar se convierta en una pesadilla. Si tomamos en cuenta todas las combinaciones distintas que pueden formar el clima, entendemos el por qué usted no puede confiar en cualquier persona para pronosticar lo que puede ocurrir en nuestra comunidad. Es por eso que nosotros tomamos muy en serio nuestro trabajo.

Somos **persistentes** en buscar y en utilizar la más alta tecnología disponible para proporcionarle la más completa y veraz información. **¡Uno de nuestros recursos más valiosos es USTED!** Lo que usted ve y las imágenes y los vídeos que usted nos envía forman un papel crucial en el pronóstico que usted ve en vivo diariamente.

Chita, Blake, Erika y yo escuchamos sus llamadas, leemos y respondemos sus preguntas y comentarios. De hecho, **considere esta como su invitación oficial para formar parte del Equipo Meteorológico de KHOU 11.** Sus imágenes e informes, junto con todo nuestro equipo técnico y nuestra experiencia, se unen para brindarle una completa imagen del clima que le ayuda a planificar su día y, en algunos casos, le ayuda a llegar a un lugar seguro justo a tiempo.

Nos sentimos tan orgullosos de ofrecerle **Stand for Houston**, una muestra de cómo KHOU 11 se preocupa por usted y, con su ayuda, le brinda su apoyo absoluto y lo mantiene un paso adelante de la próxima tormenta.



David Paul
Jefe de Meteorología de KHOU 11

**¿CÓMO PUEDE USTED FORMAR PARTE DEL EQUIPO METEOROLÓGICO DE KHOU 11?
VÉANOS EN TODAS NUESTRAS PLATAFORMAS DIGITALES; ESTAMOS EN VIVO LAS 24 HORAS, LOS 7 DÍAS A LA SEMANA.**



KHOU 11 • khou.com
o baje la aplicación **GRATUITA KHOU 11**



@KHOU



@KHOU11



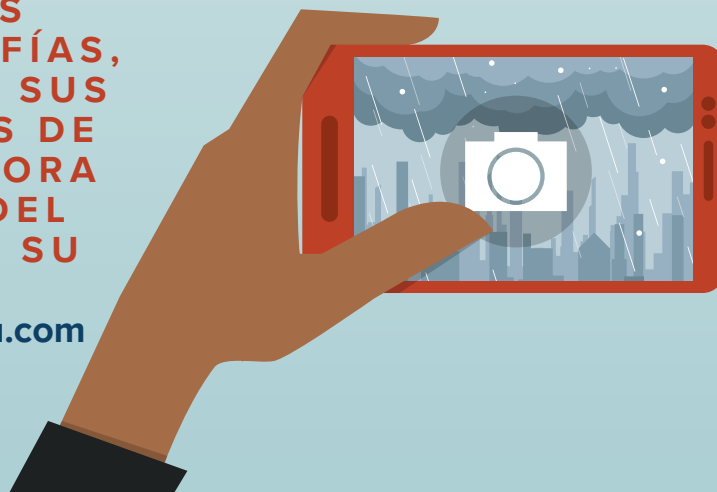
/KHOU11



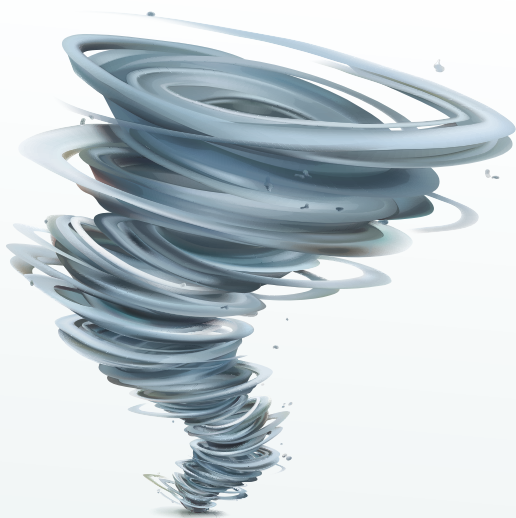
YouTube
(busque KHOU 11)

ENVÍE SUS FOTOGRAFÍAS, VÍDEOS Y SUS INFORMES DE ÚLTIMA HORA ACERCA DEL CLIMA DE SU ÁREA A:

photos@khou.com



ESCALA FUJITA AVANZA DA PARA CLASIFICAR TORNADOS



EF0

MENOR
65-85mph
daños menores o
no hubo daños



EF1

MODERADO
86-110mph
daños moderados



EF2

CONSIDERABLE
111-135mph
daños considerables



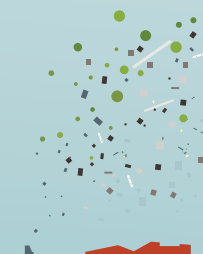
EF3

SEVERO
136-165mph
daños severos



EF4

DEVASTADOR
166-200mph
daños devastadores



EF5

INCREÍBLE
200+mph
destrucción total de edificios

ESCALA SAFFIR-SIMPSON PARA CLASIFICAR HURACANES

TEMPORADA DE HURACANES: 1° DE JUNIO AL 30 DE NOVIEMBRE

CAT 1

ALGUNOS DAÑOS
74-95mph



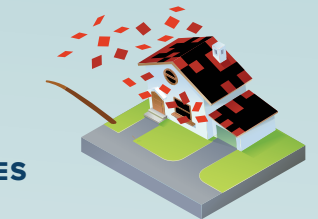
CAT 2

DAÑOS EXTENSOS
96-110mph



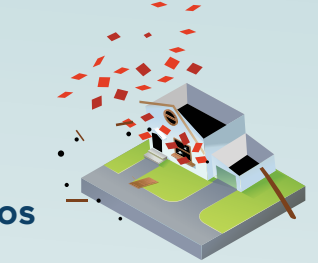
CAT 3

DAÑOS DEVASTADORES
111-129mph



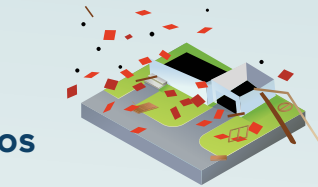
CAT 4

DAÑOS CATASTRÓFICOS
130-156mph



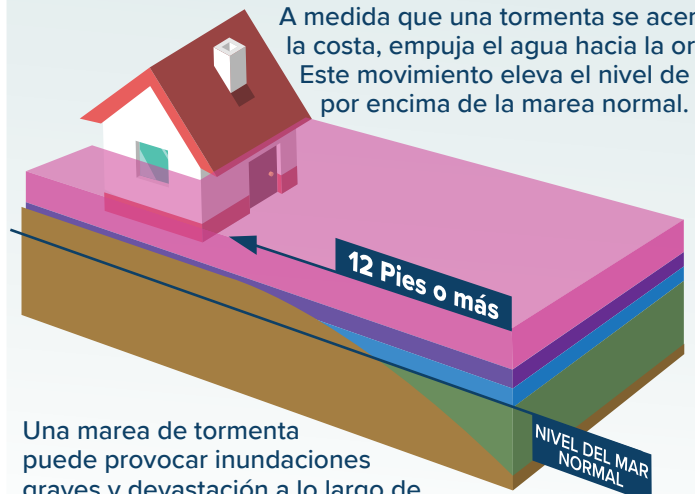
CAT 5

DAÑOS CATASTRÓFICOS
157+mph



OLEADA DE LA TORMENTA

A medida que una tormenta se acerca a la costa, empuja el agua hacia la orilla. Este movimiento eleva el nivel de agua por encima de la marea normal.



Una marea de tormenta puede provocar inundaciones graves y devastación a lo largo de la costa, así como tierra adentro.

ESTÉ PREPARADO

KHOU 11 - Se Preocupa también de las Mascotas

No se olvide de hacer planes para su mascota durante el mal tiempo.

Ubique un lugar donde puede dejar a sus mascotas fuera del área de desastre.

Asegúrese de que todas sus vacunas estén al corriente.

Meta a sus mascotas a la casa o llévalas a un albergue cuando haga mal tiempo.

Si usted tiene que evacuar, lleve lo siguiente:

- Alimento y agua
- Registros de vacunación
- Medicamentos
- Bolso porta mascotas o jaula
- Correa y collar con identificación



HAGA SU MALETÍN EN CASO DE EMERGENCIA

¡DESCIFRA LAS PALABRAS DE LA IZQUIERDA PARA QUE COINCIDAN CON LAS DEFINICIONES DE LA DERECHA!



- DONARTO** UN VÓRTICE MÓVIL, VIENTOS DESTRUCTIVOS GIRANDO VIOLENTAMENTE CON LA APARIENCIA DE UNA NUBE EN FORMA DE EMBUDO Y AVANZANDO BAJO UN GRAN SISTEMA DE TORMENTAS.
- ÓETMEROGLOO** UN EXPERTO O UN ESTUDIANTE DE METEOROLOGÍA; UN PRONOSTICADOR DEL TIEMPO
- ÁACRUHN** UNA TORMENTA VIOLENTA CICLÓNICA TROPICAL DEL ATLÁNTICO NORTE OCCIDENTAL, CON VIENTOS DE UNA VELOCIDAD DE 74 MILLAS POR HORA O SUPERIORES.
- ÓRAMBEROT** UN INSTRUMENTO CON EL QUE SE MIDE LA PRESIÓN ATMOSFÉRICA
- ÓRNOPTCISO** UNA PREDICCIÓN O UNA ESTIMACIÓN DE UN EVENTO O TENDENCIA FUTURA
- ÓRCIEPPAITCIN** UN FENÓMENO EN LA TIERRA DE GRANIZO, NIEBLA, LLUVIA, AGUANIEVE O NIEVE
- ÓREIDCICNP** UNA DECLARACIÓN HECHA ACERCA DEL FUTURO
- OMRTEANT** UNA TORMENTA TRANSITORIA DE RAYOS Y TRUENOS, GENERALMENTE CON LLUVIA Y RÁFAGAS DE VIENTO, EN OCASIONES CON GRANIZO O NIEVE, PRODUCIDA POR NUBES CUMULONIMBUS.
- DERVANETIAC** UN AVISO O UN BOLETÍN QUE ALERTA AL PÚBLICO DE UN PELIGRO INMINENTE
- ATPREEMTAUR** GRADOS CON EL QUE SE MIDE EL CALOR O EL FRÍO EN UNA ESCALA DEFINIDA
- DMUEAHD** CONDENSACIÓN ATMOSFÉRICA

 PARA BUSCAR LAS RESPUESTAS DEL BUSCAPALABRAS Y OTRAS ACTIVIDADES DIVERTIDAS, PÍDELE A TUS PADRES QUE SE DIRIJAN A KHOU.COM/HURRICANE.

¿PUEDES ENCONTRAR LOS NOMBRES DE LAS 21 TORMENTAS DEL 2019?

P	A	N	D	R	E	A	T	I	O	N	Z	L	U	P	Y	U	M	B
G	S	G	S	E	M	M	E	L	I	S	S	A	K	R	S	T	R	E
L	A	A	E	Y	M	K	S	R	I	A	D	V	R	C	T	Y	F	Y
O	G	A	B	R	I	E	L	L	E	L	A	E	G	A	R	R	I	E
R	Z	R	A	V	F	M	D	N	E	S	J	E	H	R	Z	U	E	V
E	S	I	S	O	E	D	I	M	A	A	E	D	A	E	S	U	R	A
N	N	V	L	Q	N	D	I	L	G	G	N	B	B	L	N	V	I	Q
Z	C	B	A	A	Y	L	O	I	L	E	L	R	A	N	E	M	N	X
O	A	Z	N	Q	L	V	W	R	O	Y	R	T	R	S	S	A	N	Y
P	L	R	Y	E	P	A	O	N	I	E	N	S	R	D	T	I	Y	E
M	E	D	T	W	E	N	D	Y	I	A	T	E	R	M	O	I	T	B
F	R	A	N	Y	N	R	Z	B	H	O	N	D	F	J	R	A	E	Y
N	R	E	B	E	K	A	H	C	T	I	O	K	A	R	E	N	E	N
W	A	T	A	N	Y	A	H	U	M	B	E	R	T	O	A	R	N	I

- Andrea
- Barry
- Chantal
- Dorian
- Erin
- Fernand
- Gabrielle
- Humberto
- Imelda
- Jerry
- Karen
- Lorenzo
- Melissa
- Nestor
- Olga
- Pablo
- Rebekah
- Sebastien
- Tanya
- Van
- Wendy



UNE LOS PUNTOS



TÓMALE UNA FOTOGRAFÍA A TU DIBUJO TERMINADO Y PÍDELE A TUS PADRES QUE LO ENVÍEN A PHOTOS@KHOU.COM. ¡NOSOTROS PODREMOS MOSTRARLO EN KHOU 11 DURANTE NUESTRO NOTICIERO!



DIBUJO PARA COLOREAR POR NÚMERO

- 1-NEGRO
- 2-AZUL CLARO
- 3-AZUL
- 4-VERDE
- 5-AMARILLO
- 6-ROJO
- 7-ANARANJADO
- 8-VIOLETA



Don't let outages stop the moments that matter

Keep the power in your hands this storm season

You can't predict outages. But you can be prepared for them. Keep your lights on and your family safe this storm season and beyond with up to \$1,500 off qualifying natural gas generators and more.*

CenterPointEnergy.com/Generator
855-713-POWR (7697)

Keeping **YOU** in Control

*Terms and conditions apply.



Natural Gas Generator Program



ARE YOU PREPARED?

Let's work together to prevent damage to underground utilities and pipelines before and after a storm.

Our Community. Our Safety. CALL 811 BEFORE YOU DIG

Visit www.shell.us/pipeline to learn more.



100 YEARS SHELL PIPELINE
1919-2019

Floors for Living

The "Flooring Experts" so you don't have to be.

We Want to Be Your Flooring Store!

This is what we do different to earn your business!

Floors for Living Closed Orders

Closed Order compared to Open Orders

Closed Order - an order that cannot change once the job begins
Open Order - an order that the price can change once the job begins

Don't Get Scammed - Don't agree to or sign an Open Order

Love Tile? Hate Grout?

Our Grout Lines

Narrow & More Level

TILE | TILE

Their Grout Lines

Wider & Less Level

TILE | TILE

NO Cracking

NO Sealing

NO Staining

25 Year Warranty

FREE FURNITURE MOVING

FREE INSTALLATION ON ANY CARPET



FREE CARPET REMOVAL

FREE HARD SURFACE FLOOR PREP
(\$1,000 Savings On 1,000 Sq. Ft.)

Call or Visit FloorsForLiving.com
We'll bring samples to your door!



For **EXTREME VALUES** visit us at our NEW I-45 N Sales Closeout Center

Atascocita • Copperfield • Creekside Park • Cy-Fair • Cypress • Friendswood/Webster
Jersey Village • Katy • Grand Lakes • Katy I-10 • Katy West • Lake Jackson • League City
Magnolia • Memorial • Meyerland • Pasadena • Pearland East • Pearland West • Spring
Sugar Land • Sugar Land West • West University • Woodlands • I-45 N Sales Closeout Center



Learn How to Make Your Best Decision at FloorsForLiving.com

STAR has it
OVER 250 SOFAS, IN STOCK & IN STYLE

COME SEE WHAT'S NEW!

Remodeled Showrooms and the MOST UNIQUE Assortment regardless of your budget.



Star
FURNITURE | MATTRESSES
A BERKSHIRE HATHAWAY COMPANY

2019-2020 KHOU-TV Houston-TEGNA Co., Inc. All Rights Reserved

Sources: National Hurricane Center, NOAA, United Way